



BUCCO ASSESSORIA E ENGENHARIA LTDA  
AV. MARTIN LUTHER, 111 – SALA 305 – CENTRO, BLUMENAU/SC  
FONE: (47) 3340-4995 [www.bucco.com.br](http://www.bucco.com.br)





Imagem 3D: Stúdio Alencar



## **HOSPITAL SANTA CATARINA**

BLUMENAU/SC

A Bucco Engenharia trabalha em parceria com o Hospital Santa Catarina desde 1996, oferecendo assessoria nas áreas de engenharia e arquitetura hospitalar. São vários os serviços e projetos aprovados na Vigilância Sanitária do Estado de Santa Catarina, além da assessoria prestada ao Hospital diariamente. Abaixo uma lista dos principais serviços realizados e/ou aprovados na Vigilância Sanitária / SC:

- Serviço de Atendimento Imediato – Alta Complexidade
- Centro Cirúrgico e Obstétrico – Centro com 08 salas para cirurgias de alta complexidade
- Central de Material Esterilizado
- Unidades de Internação
- Clínica de Oncologia e Quimioterapia
- Centro de Imagenologia – Raio-X / Tomografia Computadorizada / Ultrassom / Ressonância Magnética / Mamografia
- Agência Transfusional
- Clínica de Ortopedia
- UTI Adulto
- UTI Neonatal e Pediátrica
- Plano Diretor



## HOSPITAL SANTA ISABEL

BLUMENAU/SC

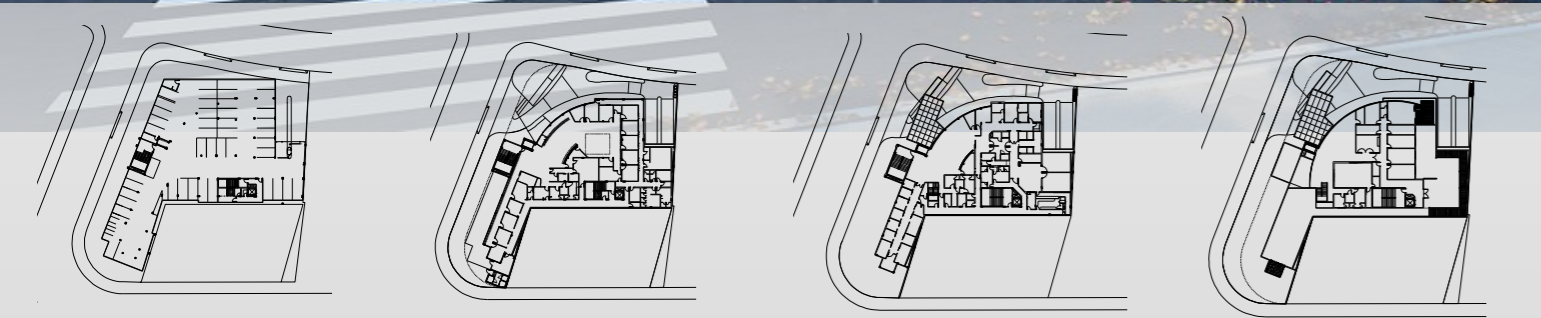
Em parceria com o Hospital Santa Isabel, a Bucco Engenharia oferece seus serviços desde 2005 auxiliando nos projetos de regularização e implantação das unidades dentro do Hospital.

Dentre vários projetos elaborados, seguem alguns deles listados:

- Serviço de Atendimento Imediato – Alta Complexidade
- Centro Cirúrgico
- Central de Material Esterilizado
- Unidades de Internação
- Ambulatório de Especialidades
- Centro de Imagenologia – Raio-X / Tomografia Computadorizada / Ultrassom
- Agência Transfusional
- UTI Coronariana
- Ambulatório de Transplantes



Imagem 3D: ARK Arquitetura



## BOTELHO HOSPITAL DA VISÃO

BLUMENAU/SC 2011-2013

O Botelho Hospital Dia da Visão é um estabelecimento assistencial especializado em oftalmologia e conta com áreas de atendimento clínico ambulatorial com 15 consultórios médicos, centro cirúrgico, salas de procedimentos, Internação em Regime de Hospital Dia com apartamentos, central de material esterilizado (CME) e completa infraestrutura de apoio técnico e logístico; tudo distribuído em 4.104,05 m<sup>2</sup> de área construída 100% nova e planejada para o Botelho Hospital Dia da Visão.

A Bucco Engenharia propôs toda a organização funcional da edificação de acordo com a RDC 50/02, prestando assessoria técnica para enquadramento do estabelecimento na legislação e comandou todo o processo de aprovação do projeto arquitetônico na Vigilância Sanitária Estadual de Santa Catarina, bem como os trâmites de emissão dos alvarás sanitários. Também gerenciou a obra de forma completa, administrando os contratados para obra, fiscalizando e monitorando o andamento desde as fundações até a entrega das chaves.



Imagem 3D: Stúdio Alencar



Imagem 3D: Stúdio Alencar



## REICHOW CLÍNICA E HOSPITAL DIA DE ONCOLOGIA

BLUMENAU/SC 2013-2015

Este é um exemplo de reforma de ambientes pré-existentes. O estabelecimento já prestava atendimento ambulatorial e de quimioterapia e contava com 03 consultórios. Foi realizado um trabalho de reforma do espaço existente com inclusão de uma grande área de ampliação para transformar a Clínica Reichow na Reichow Clínica e Hospital Dia de Oncologia; um centro especializado em consultas, tratamento e diagnóstico de patologias oncológicas. A clínica possui um centro clínico com 06 consultórios médicos e uma ala de internação em regime de Hospital Dia com 03 apartamentos. Conta ainda com um setor de quimioterapia com 08 poltronas de tratamento, um centro de iodoterapia com 02 apartamentos e um equipamento PetScan de medicina nuclear. A obra possui 1.543,66 m<sup>2</sup> de área construída onde a Bucco Engenharia realizou todo o projeto de adequação e aprovação do estabelecimento na Vigilância Sanitária Estadual de Santa Catarina, além de prestar a assessoria nos trâmites de emissão dos alvarás sanitários. Também fez o gerenciamento da obra no acompanhamento, fiscalização e monitoramento das etapas de obra.



Imagem 3D: Bucco Engenharia

## REFEIÇÕES NATURAS

BLUMENAU/SC 2013 – 2015

A Bucco Engenharia faz o gerenciamento da obra para implantação da sede da Refeições Naturas. Edificada em estrutura de concreto pré-moldado, o prédio possui 03 pavimentos administrativos e mais um galpão para a cozinha industrial da empresa. O gerenciamento contempla todo o acompanhamento das etapas de obra, fiscalização dos serviços executados e controle de compra e recebimento de insumos para a obra.



Projeto Arquitetônico e 3D: Guedes Arquitetura.

## HELLMANN BOULEVARD – SIERRA MÓVEIS

BLUMENAU/SC 2013 – 2014

Edifício comercial com 02 pavimentos e configuração horizontal com uma rua particular de acesso paralela à obra. Edificada para a instalação da Sierra Móveis de Blumenau, a Hellmann Boulevard oferece ainda salas para locação comercial. A Bucco Engenharia participou desta obra fazendo o gerenciamento de todas as etapas, efetuando a compra e controle de insumos, fiscalização e acompanhamento dos serviços e monitoramento do cronograma físico financeiro.



## LANZARINI CENTER – BRANDILI BLUMENAU/SC 2012-2013

Mais uma experiência de elaboração de projeto com gerenciamento da obra. Este edifício comercial foi edificado para abrigar o centro administrativo da Brandili. O projeto arquitetônico foi idealizado para cumprir as seguintes metas: estética, economia e rapidez de execução. Com mais de 4.000 m<sup>2</sup>, toda a estrutura foi idealizada em concreto pré-moldado e a obra foi entregue em pouco mais de 1 ano. A obra ainda foi pensada de forma a manter possibilidades de ampliação, podendo dobrar suas proporções.



## RESIDENCIAL FECHADO

BLUMENAU/SC 2008-2015

Este projeto contempla um conjunto de residências localizadas em condomínio fechado. O projeto contempla 17 unidades habitacionais que estão sendo executadas em etapas. A Bucco Engenharia é responsável pela elaboração dos projetos e também faz o gerenciamento da obra.

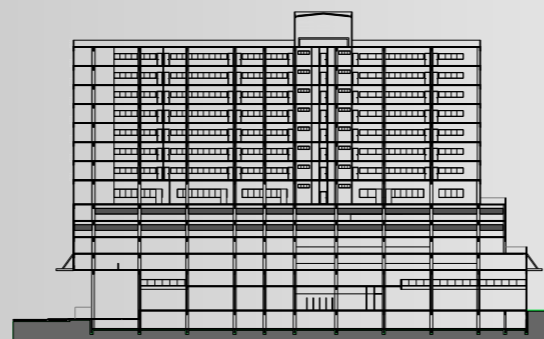
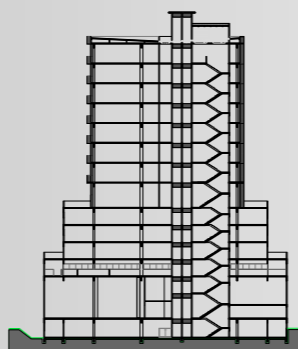




## BLUMEDICAL CENTER

BLUMENAU/SC 2009 -2015

O Centro Clínico Blumedical Center é um edifício comercial destinado à área de saúde e que será implantado nas proximidades do Hospital Santa Isabel. Um projeto inovador para a região que será integralmente adaptado para receber todas as atividades da área assistencial de saúde. O projeto possui área de mais de 34.000 m<sup>2</sup> com 200 salas comerciais e um total de 450 vagas de estacionamento. A Bucco Engenharia é responsável pela elaboração de todos os projetos arquitetônico e complementares, além de prestar assistência na condução do Estudo de Impacto de Vizinhança.



## GUIA FÁCIL LISTAS TELEFÔNICAS

BLUMENAU/SC 2006 – 2008

O edifício localizado em Blumenau, para a implantação da sede da Guia Fácil, foi projetado pela Bucco Engenharia que ainda teve a oportunidade de complementar o trabalho realizando o gerenciamento da obra. Um experiência muito gratificante onde se teve a oportunidade de acompanhar todas as etapas, desde a concepção do projeto até a inauguração da edificação pronta. O edifício conta com 04 pavimentos realizado em estrutura de concreto pré-moldado e arquitetura diferenciada.

## EDIFÍCIO COMERCIAL

BLUMENAU/SC 2014

Edifício projetado para ser edificado na Via Expressa, em Blumenau. Contém mais de 7.500,00 m<sup>2</sup> destinado a atividades comerciais e prestação de serviços.



**LOJA COMERCIAL**  
**MENINA DO LAÇO**  
BLUMENAU/SC – 2014

Projeto de reforma e de mobiliário para Loja de moda feminina no Shopping Park Europeu Blumenau.  
Foi realizado também o gerenciamento da obra.



**EDIFÍCIO RESIDENCIAL**  
BLUMENAU/SC 2010

A Bucco Engenharia realizou em 2010 o projeto para implantação de um edifício residencial e comercial de 26 pavimentos no Bairro Ponta Aguda. São apartamentos de alto padrão com uma galeria comercial no pavimento térreo e uma grande área de lazer.



**EDIFÍCIO COMERCIAL**  
ILHOTA/SC – 2014 – 2015

Destinado à lojas comerciais, a edificação é mais um exemplo de projeto junto com o gerenciamento de obra da Bucco Engenharia. Com 750,00 m<sup>2</sup> e 02 pavimentos o edifício contempla 02 grandes salas térreas e mais escritórios no pavimento superior. Todo o projeto está elaborado de forma a permitir a maior flexibilidade interna na distribuição das salas podendo a edificação ser ocupada por apenas uma empresa ou por várias salas comerciais.





Imagem 3D: Stúdio Alencar

## HOSPITAL VETERINÁRIO SANTA CATARINA

BLUMENAU/SC 2008 – 2010

Referência na área de saúde veterinária, o Hospital Veterinário Santa Catarina possui um amplo e completo centro de assistência à saúde animal, com princípios da organização funcional de edificações hospitalares para humanos. Possui pronto socorro 24h, ala de internação e UTI, centro cirúrgico, setor de imagem com equipamento de raio-X e tomografia computadorizada. A Bucco Engenharia realizou o gerenciamento da obra e prestou assistência e assessoria técnica na elaboração do projeto organizacional e funcional da edificação dentro dos moldes de um estabelecimento assistencial humano.

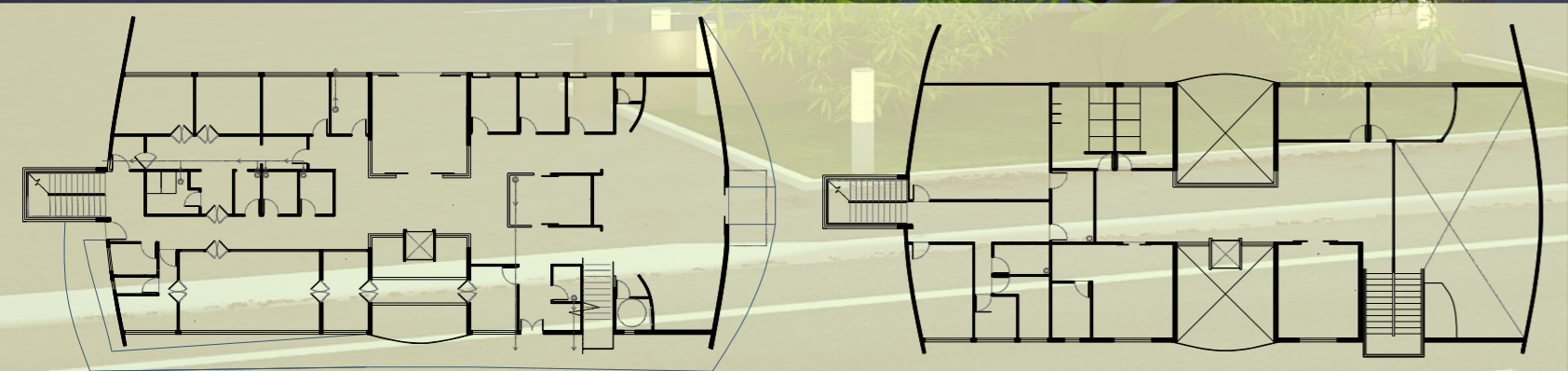


Imagem 3D: Stúdio Alencar

## COLÉGIO SAGRADA FAMÍLIA (PERÍODO AMPLIADO)

BLUMENAU/SC 2013

No ano de 2013, a Bucco Engenharia elaborou o projeto de reforma e ampliação de uma parcela da edificação do Colégio Sagrada Família para a implantação do Período Ampliado. É uma edificação de 04 pavimentos destinada à realização de atividades educacionais e conta com salas de aula, sala acústica para música, cozinha gourmet, sala de informática, robótica e biblioteca. Todo o projeto foi personalizado ao uso de cada ambiente.



Imagem 3D: Stúdio Alencar





### **CLÍNICA DIGEST** BLUMENAU/SC 2014

A Clínica Digest está situada nas dependências do Hospital Santa Catarina e é especializada na assistência ao diagnóstico através de exames de endoscopia, colonoscopia e demais exames do aparelho digestivo. Ao longo do ano de 2014, elaboramos um projeto de ampliação da área de assistência e aprovamos o projeto arquitetônico na Vigilância Sanitária Estadual de Santa Catarina. São 391,00 m<sup>2</sup> de área construída destinadas a 04 salas de exames e 06 leitos de recuperação, os quais prestam atendimento eletivo à toda Blumenau e região além de dar apoio às alas de internação, UTI e pronto atendimento do Hospital Santa Catarina.



### **HOSPITAL BETHESDA** JOINVILLE/SC 2009

Localizado no distrito de Pirabeiraba, em Joinville, o Hospital Bethesda Pirabeiraba realizou junto à Bucco Engenharia a aprovação do projeto de reforma e adequação do Centro Cirúrgico e Central de Material Esterilizado, todos aprovados na Vigilância Sanitária Estadual de Santa Catarina.

### **CORSB** BLUMENAU/SC 2014

A Corsb é uma clínica de radioterapia situada em Blumenau e Balneário Camboriú. Em 2014, a Bucco Engenharia trabalhou na aprovação do projeto arquitetônico na Vigilância Sanitária Estadual de Santa Catarina para a unidade de Blumenau.

A clínica conta com 02 aceleradores nucleares e 01 equipamento de braquiterapia.



### **HOSPITAL SÃO BENEDITO** BENEDITO NOVO/SC 2012 – 2014

O Hospital Benedito Novo teve toda a sua estrutura analisada e projetada para adequação de toda sua área assistencial. O projeto foi aprovado na Vigilância Sanitária do Estado de Santa Catarina, contemplando Ala de Internação Adulta, Internação Infantil, Pronto Atendimento, Centro Cirúrgico e Obstétrico, Central de Material Esterilizado, Lavanderia, Serviço de Nutrição e Dietética, Farmácia e todo o setor de apoio técnico e logístico complementar. Ainda neste mesmo hospital, foi projetada uma nova área para abrigar uma Instituição de Longa Permanência para Idosos - ILPI, toda planejada para o maior conforto e vivência dos usuários idosos.

## **HOSPITAL DOM BOSCO** RIO DOS CEDROS/SC 2009 – 2010

Projeto de reforma e ampliação do Hospital de Rio dos Cedros com área de 3.391,79 m<sup>2</sup>. O trabalho resultou na aprovação do projeto para um estabelecimento com Centro Cirúrgico, Serviço de Nutrição e Dietética, Ala de Internação Adulta e Pediátrica, Maternidade, Ala de Internação Psiquiátrica, Central de Material Esterilizado, Lavanderia, Serviço de Atendimento Imediato e completo apoio técnico e logístico.



## **HOSPITAL MISERICÓRDIA** BLUMENAU/SC 2012 – 2015

Realizado projeto de regularização para a ampliação do Hospital Misericórdia para instalação de 80 novos leitos de internação, Unidade de Nutrição e Dietética e Lactário. Outro processo de reforma e ampliação foi o projeto para adequação das dependências do Centro Cirúrgico, Central de Material Esterilizado e Lavanderia. Todos os processos foram tramitados na Vigilância Sanitária Estadual de Santa Catarina.



## **ILPI** FLORIANÓPOLIS/SC 2011 – 2014

Instituição de Longa Permanência para Idosos (ILPI) na cidade de Florianópolis. Projeto de reforma de uma edificação antiga da Sociedade Divina Providência para ampliação da capacidade de quartos do asilo com toda infraestrutura de apoio técnico e logístico. O projeto foi tramitado e aprovado pela Vigilância Sanitária do Município de Florianópolis.



## **ORAL-BLU** BLUMENAU/SC – 2012

Projeto de reforma para adequação das instalações da Clínica Odontológica Oral Blu.

## **SERVIÇO DE HEMODINÂMICA – SERVIÇO DE PESQUISA CLÍNICA**

BLUMENAU/SC – 2014

Projeto de reforma para instalação de Consultório Médico e Serviço Administrativo da Clínica de Hemodinâmica do Hospital Santa Isabel.



## **SERVMED** BLUMENAU/SC – 2014 – 2015

Projeto de reforma e ampliação das instalações da Servmed de Blumenau com aprovação da unidade na Vigilância Sanitária de Santa Catarina. O estabelecimento proposto conta com Ala de Internação Adulta e Ambulatório Geral de Especialidades além de toda a infraestrutura de apoio técnico e logístico.